

DE

ANREISE

MIT DER BAHN

Die nächstgelegenen Bahnhöfe befinden sich in Bozen, Waidbruck und Klausen. Teilen Sie uns bitte Ihre Ankunftszeit mit, falls wir ein Taxi (kostenpflichtig) für Sie organisieren sollen.

MIT DEM FLUGZEUG

Die folgenden Flughäfen befinden sich in unserer Nähe: Bozen (35 km), Verona (150 km), Bergamo (180 km), Innsbruck (120 km), München (270 km). Geben Sie uns frühzeitig Bescheid, falls wir den Transfer (kostenpflichtig) für Sie organisieren sollen.

MIT DEM PKW

Unsere Adresse lautet Compatsch 49, 39040 Seiser Alm. Die Zufahrt auf die Seiser Alm ist nur begrenzt möglich. Die An- und Abreise ist unseren Gästen jederzeit und ohne Einschränkung erlaubt.

VON NORDEN



Sie nehmen auf der Brennerautobahn A22 die Ausfahrt Klausen, folgen der Staatsstraße Richtung Bozen.



Biegen Sie bei Waidbruck links ab. Folgen Sie der Beschilderung Richtung Seis und Seiser Alm.



Das Urthaler befindet sich direkt auf der Seiser Alm, in der Ortschaft Compatsch, zu Ihrer Linken.

VON SÜDEN



Sie nehmen auf der Brennerautobahn A22 die Ausfahrt Bozen Nord, folgen der Staatsstraße Richtung Brenner.



Biegen Sie bei Blumau ins Schlerngebiet ab (linker Tunnel). Folgen Sie der Beschilderung Richtung Völs und weiter nach Seis und zur Seiser Alm.



Urthaler befindet sich direkt auf der Seiser Alm, in der Ortschaft Compatsch, zu Ihrer Linken.

IT

ARRIVO

IN TRENO

Le stazioni ferroviarie più vicine sono quelle di Bolzano, Ponte Gardena e Chiusa. Vi preghiamo di comunicarci l'orario di arrivo se desiderate che prenotiamo un taxi per voi (a pagamento).

IN AEREO

Nelle vicinanze del nostro hotel trovate i seguenti aeroporti: Bolzano (35 km), Verona (150 km), Bergamo (180 km), Innsbruck (120 km), Monaco (270 km). Comunicateci con largo anticipo se desiderate che organizziamo il servizio navetta per voi (a pagamento).

IN AUTO

Il nostro indirizzo è il seguente: Compatsch 49, 39040 Alpe di Siusi. L'accesso all'Alpe di Siusi è limitato, ma i nostri ospiti potranno arrivare e partire in qualsiasi momento e senza restrizioni.

DA NORD



Sull'autostrada del Brennero A22 prendere l'uscita di Chiusa, seguire la strada statale in direzione Bolzano.

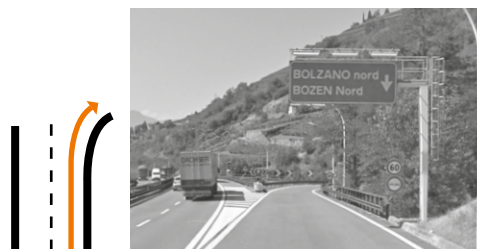


Svoltare a sinistra verso Ponte Gardena. Seguite le indicazioni per Siusi e l'Alpe di Siusi.



L'Urthaler si trova proprio sull'Alpe di Siusi, nel paese di Compaccio, sulla sinistra.

DA SUD



Sull'autostrada A22 del Brennero prendere l'uscita Bolzano Nord, seguire la statale in direzione Brennero.



svoltare a Blumau nell'area dello Sciliar (galleria a sinistra). Seguire le indicazioni per Fiè, poi per Siusi e per l'Alpe di Siusi.



L'Urthaler si trova proprio sull'Alpe di Siusi, nel paese di Compaccio, sulla sinistra.

EN

HOW TO REACH US

BY TRAIN

The nearest train stations are in Bolzano, Waidbruck, and Klausen. If you would like us to organise a taxi for you (chargeable), please let us know your arrival time.

BY PLANE

The following airports are nearby: Bolzano (35km), Verona (150km), Bergamo (180km), Innsbruck (120km), Munich (270km). Please let us know in advance if you would like us to organise your transfer for you (chargeable).

BY CAR

Unsere Adresse lautet Compatsch 49, 39040 Seiser Alm. Die Zufahrt auf die Seiser Alm ist nur begrenzt möglich. Die An- und Abreise ist unseren Gästen jederzeit und ohne Einschränkung erlaubt.

FROM THE NORTH



Exit the A22 Brenner motorway at the Klausen exit, follow the state road towards Bolzano.



turn left at Waidbruck. Follow the signs to Seis and Alpe di Siusi/Seiser Alm.



The Urthaler is located directly on Alpe di Siusi/Seiser Alm in the village of Compatsch, on your left.

FROM THE SOUTH



Exit the A22 Brenner motorway at the Bolzano Nord exit, follow the state road towards Brenner.



Turn off towards the Sciliar/Schlern region in Blumau (left-hand tunnel). Follow the signs to Völs and then on to Seis and Alpe di Siusi/Seiser Alm.



The Urthaler is located directly on Alpe di Siusi/Seiser Alm in the village of Compatsch, on your left.